

# တၢ်ဟ့ၣ်က့ၣ်တဖၣ်လၢတၢ်မၤတၢ်ကဒူး ကဒ့ၣ်တခါအဂီၢ်

## ဆိကမိၣ်ဘၣ်ဃး



### တၢ်မနုၤလဲၤကမၣ်အသးလဲၣ်.

တဲတၢ်ဂ့ၢ်လီၤတၢ်ဘၣ်ဃးဒီးနတၢ်ကဒူးကဒ့ၣ်တက့ၢ်ဟ့ၣ်တၢ်ဂ့ၢ်လီၤတၢ်ဒ်သိးဒီးမတၤပၣ်ဃုာ်လဲၣ်, အခါဖဲလဲၣ်, တၢ်လီၤဖဲလဲၣ်ဒီးတၢ်မနုၤကဲထီၣ်တ့ၢ်အသးလဲၣ်. မ့ၢ်တၢ်လူၤသ့ၣ်ခါပတၢ်တၢ်ဘျုးတခါခါခါ.



### တၢ်ဘၣ်ဒိလၢနဖီခိၣ်

မ့ၢ်နတၢ်ဂ့ၢ်ကီၢ်ဘၣ်မၤဒိနတၢ်ပူၤဖျဲး, ခွဲးယာ်တဖၣ်ဒီးတၢ်အိၣ်မ့ၢ်ဆိးပၤလၢကျဲၣ်လဲၣ်.



### တၢ်အစၢလၢနအဲၣ်ဒီး

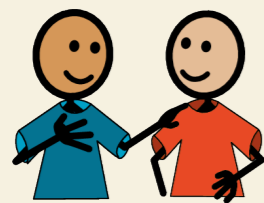
ဆိကမိၣ်ဘၣ်ဃးမ့ၢ်နအဲၣ်ဒီးလၢပုၤဟ့ၣ်တၢ်မၤစၢၤမ့ၢ်တမ့ၢ်ပုၤမၤတၢ်ဖိဘျီဘၣ်က့ၢ်နတၢ်ဂ့ၢ်ကီၢ်လဲၣ်.

## မ့ၢ်မတၤမၤစၢၤသ့လဲၣ်.



### မၤ

တံၤသကိး, တံၣ်ဖိဃီဖိမ့ၢ်တမ့ၢ်ပုၤကတိၤခဲးန့ၢ်တၢ်တဂၤလၢကမၤစၢၤမၤန့ၢ်နတၢ်ကဒူးကဒ့ၣ်တခါန့ၢ်တက့ၢ်.



### ဃုမၤန့ၢ်ပုၤကတိၤခဲးတၢ်တဂၤတက့ၢ်

သးနီၢ်ခိၣ်က့ၢ်ဂီၤတလၢတပျဲတဆူၣ်တချ့ပုၤကတိၤခဲးတၢ်အပုၤယဲၤဘျးစဲအိးစတြဲလယါ [www.dana.org.au/find-an-advocate](http://www.dana.org.au/find-an-advocate)



### လၢပုၤကတိၤကျိးထံတၢ်အဂီၢ်

တၢ်ကျိးထံဒီးတၢ်ကတိၤကျိးထံအတၢ်မၤစၢၤအတၢ်ဖဲးတၢ်မၤတဖၣ် (TIS) ထံကီၢ်ပတီၢ် 131 450  
[www.tisnational.gov.au](http://www.tisnational.gov.au)



### န့ၢ်တအၢ, ကီၢ်လၢကန့ၢ်ဟ့ၣ်တၢ်အဂီၢ်, တၢ်သ့စံး သ့ကတိၤအတၢ်ဆဲးကျိးဆဲးကျါအတၢ်ဂ့ၢ်ကီၢ်

ထံကီၢ်တၢ်ဆုၤညါတတီၤအတၢ်မၤစၢၤ (NRS)  
1800 555 660  
[relayservice.gov.au](http://relayservice.gov.au)